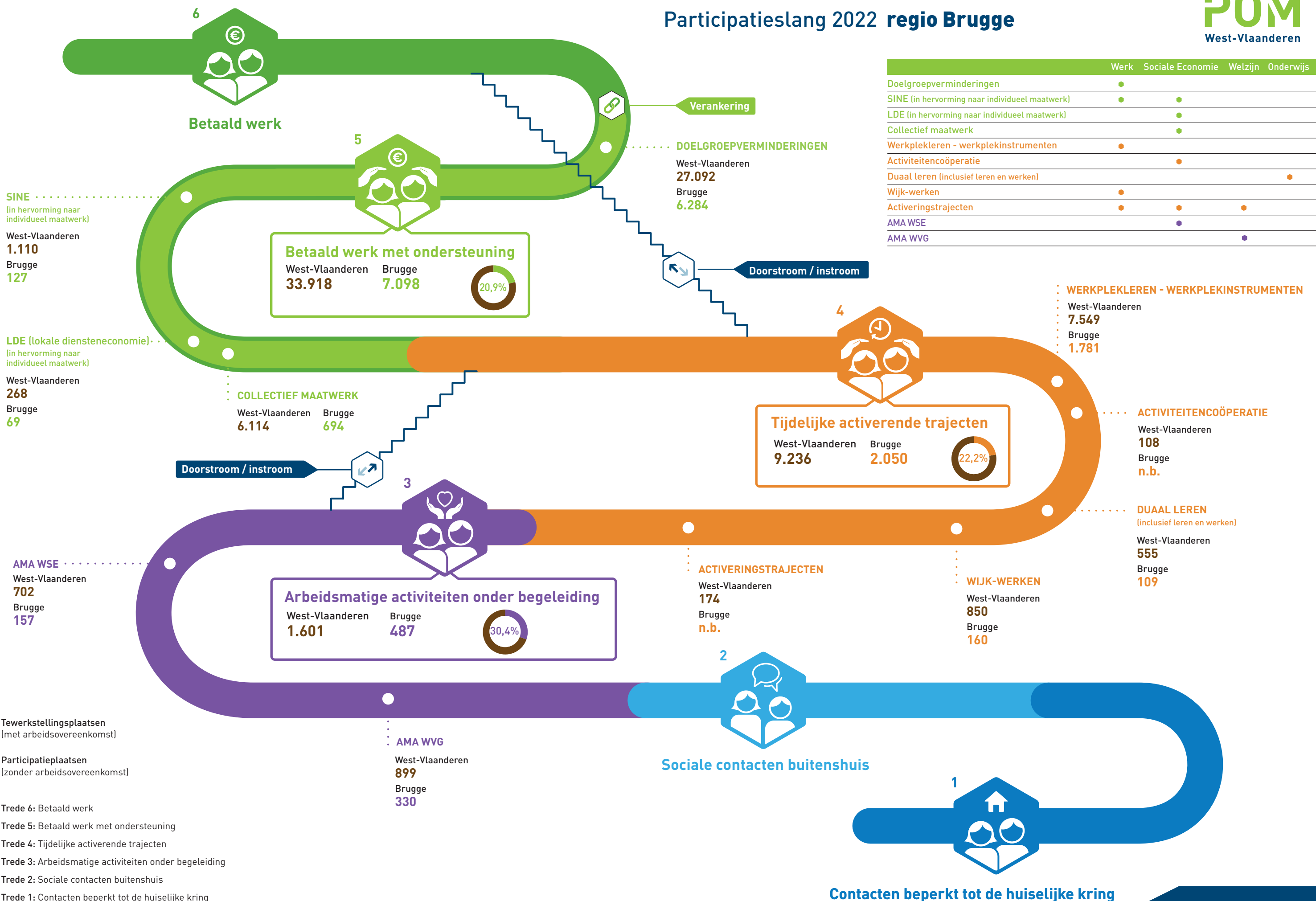


Participatieslang 2022 regio Brugge



	Werk	Sociale Economie	Welzijn	Onderwijs
Doelgroepverminderingen	●			
SINE (in hervorming naar individueel maatwerk)	●	●		
LDE (in hervorming naar individueel maatwerk)		●		
Collectief maatwerk		●		
Werkpleklere - werkplekinstrumenten	●			
Activiteitencoöperatie		●		
Duaal leren (inclusief leren en werken)				●
Wijk-werken	●		●	
Activeringstrajecten	●	●	●	
AMA WSE		●		
AMA WVG			●	

SINE
(in hervorming naar individueel maatwerk)
West-Vlaanderen **1.110**
Brugge **127**

LDE (lokale diensteneconomie)
(in hervorming naar individueel maatwerk)
West-Vlaanderen **268**
Brugge **69**

AMA WSE
West-Vlaanderen **702**
Brugge **157**

Tewerkstellingsplaatsen (met arbeidsovereenkomst)
 Participatieplaatsen (zonder arbeidsovereenkomst)

Trede 6: Betaald werk
 Trede 5: Betaald werk met ondersteuning
 Trede 4: Tijdelijke activerende trajecten
 Trede 3: Arbeidsmatige activiteiten onder begeleiding
 Trede 2: Sociale contacten buitenshuis
 Trede 1: Contacten beperkt tot de huiselijke kring

Verankering

DOELGROEPVERMINDERINGEN
West-Vlaanderen **27.092**
Brugge **6.284**

Doorstroom / instroom

WERKPLEKLEREN - WERKPLEKINSTRUMENTEN
West-Vlaanderen **7.549**
Brugge **1.781**

ACTIVITEITENCOÖPERATIE
West-Vlaanderen **108**
Brugge **n.b.**

DUAAL LEREN (inclusief leren en werken)
West-Vlaanderen **555**
Brugge **109**

ACTIVERINGSTRAJECATEN
West-Vlaanderen **174**
Brugge **n.b.**

WIJK-WERKEN
West-Vlaanderen **850**
Brugge **160**

AMA WVG
West-Vlaanderen **899**
Brugge **330**

Contacten beperkt tot de huiselijke kring